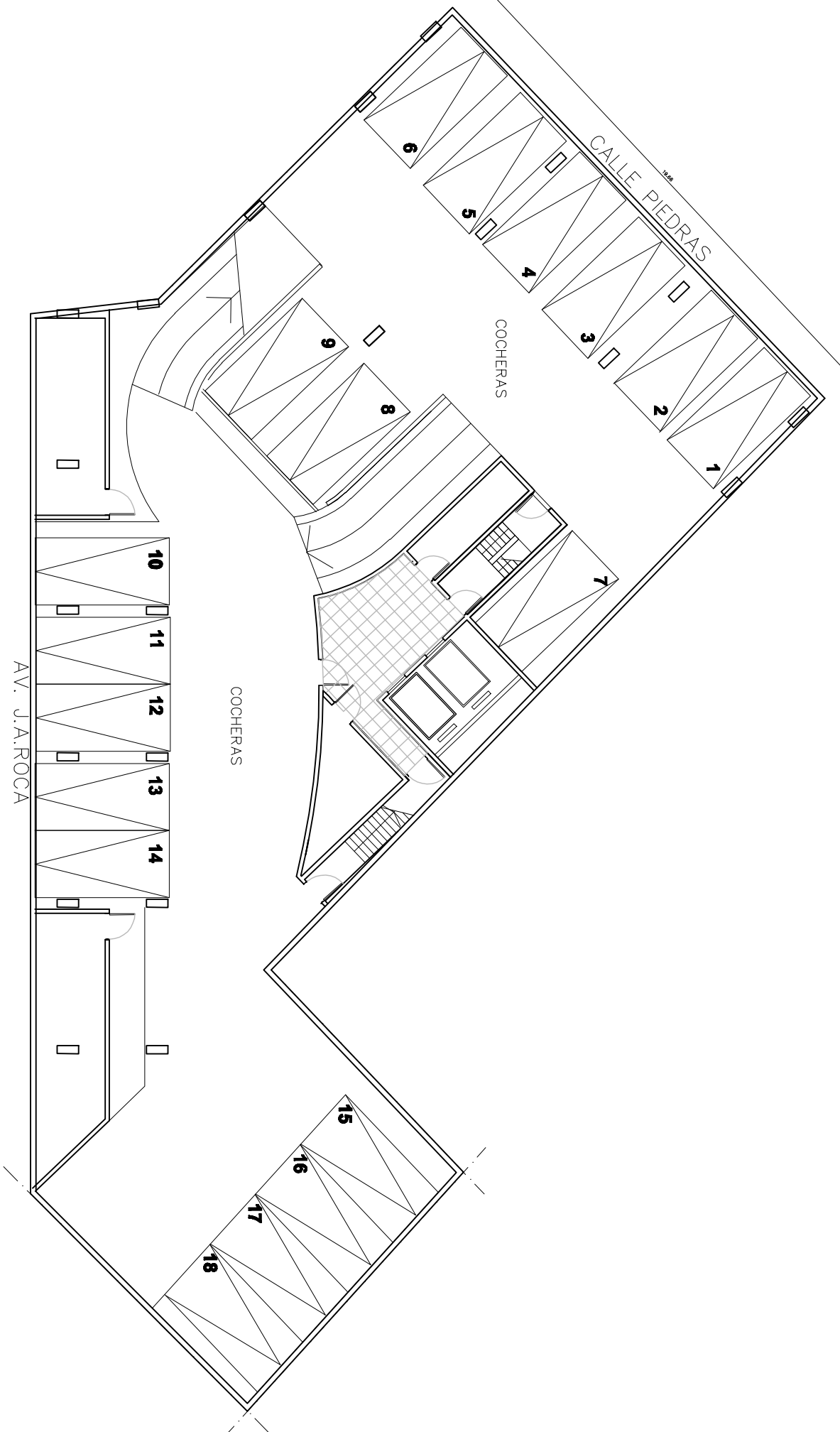


Los medidos y superficies son aproximados. Los definitivos surtirán del plano de subdivisión en Prop. Horizontal. El equipamiento es sólo indicativo. Las áreas comunes se equiparán con fondos del consorcio.



EDIFICIO
Facultad VI

Av. Pte. Julio A. Roca 771

PLANTA 3ER SOTANO