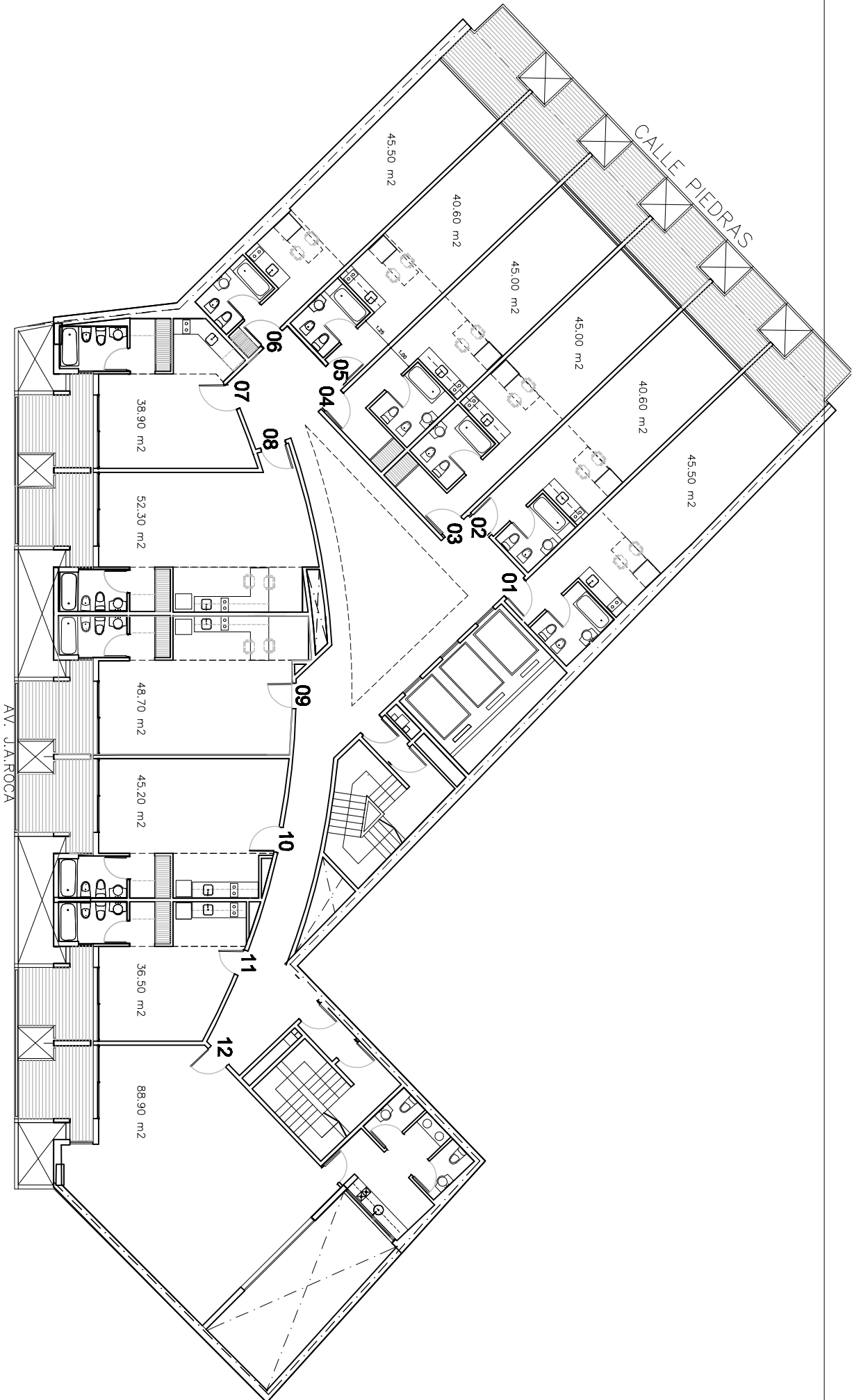


Los medidos y superficies son aproximados. Los definitivos surtirán del plano de subdivisión en Prop. Horizontal. El equipamiento es sólo indicativo. Los áreas comunes se equiparan con fondos del consorcio.



**EDIFICIO**  
**FACULTAD VI**

Av. Pte. Julio A. Roca 771

PLANTA GENERAL 3er PISO