

DPTOS.: 3ºp
SUP.: 38.90 M2

DPTOS.: 3ºp
SUP.: 52.30 M2

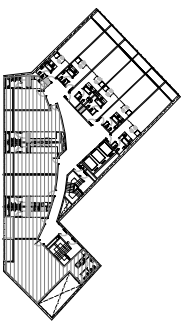
DPTOS.: 3ºp
SUP.: 48.70 M2

DPTOS.: 3ºp
SUP.: 45.20 M2

DPTOS.: 3ºp
SUP.: 36.50 M2

DPTOS.: 3ºp
SUP.: 88.90 M2

REFERENCIA



EDIFICIO
FACULTAD VI

Av. Pre. Julio A. Roca 771

FRENTE JULIO A. ROCA
PLANTA 3er PISO