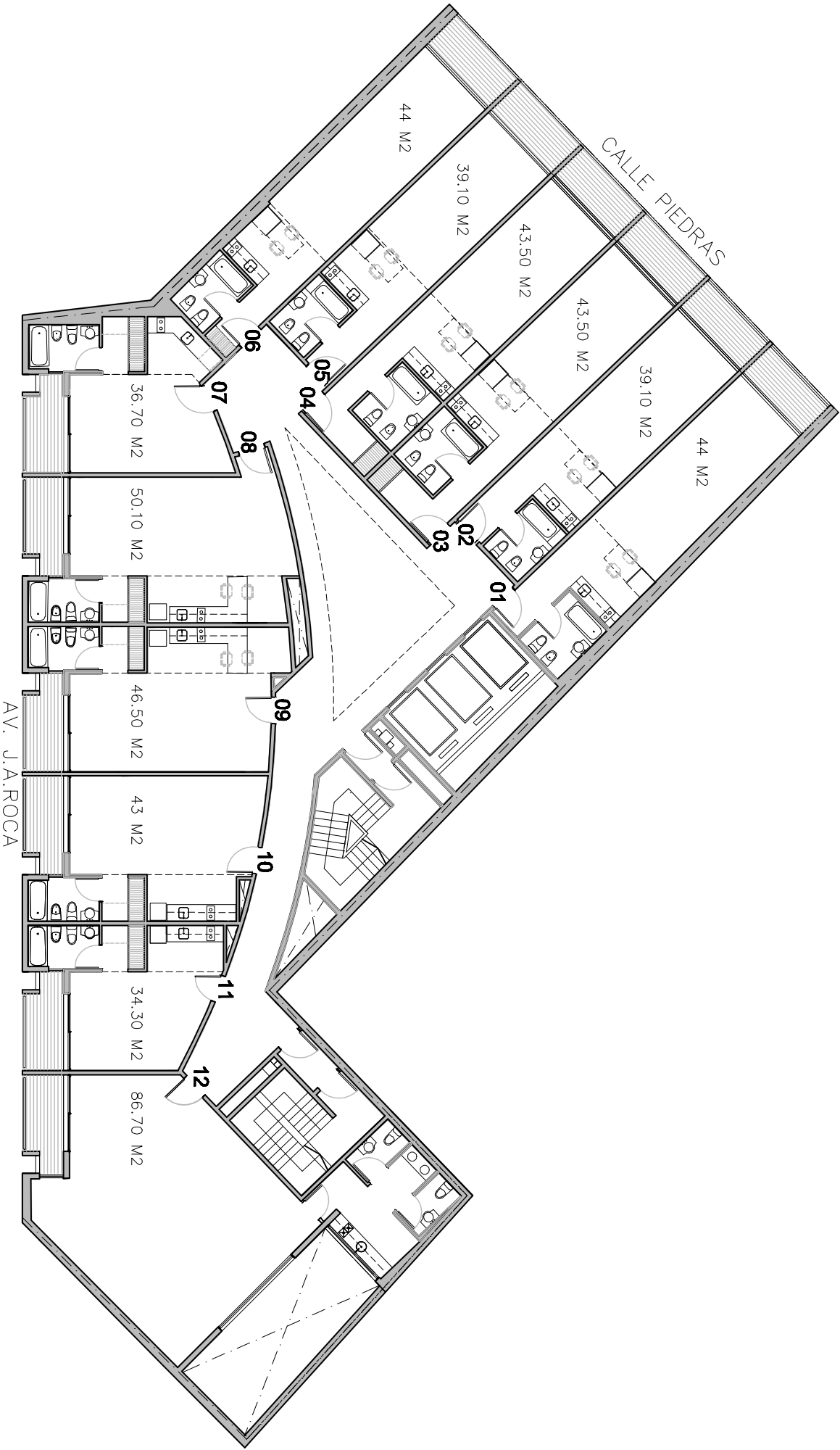


Los medidos y superficies son aproximados. Los definitivos surtirán del plano de subdivisión en Prop. Horizontal. El equipamiento es sólo indicativo. Las áreas comunes se equiparán con fondos del consorcio.



EDIFICIO
FACULTAD VI

Av. Pte. Julio A. Roca 771

FRENTE JULIO A. ROCA
FRENTE PIEDRAS
PLANTA TIPO 1er y 2do — 4to al 12vo PISO